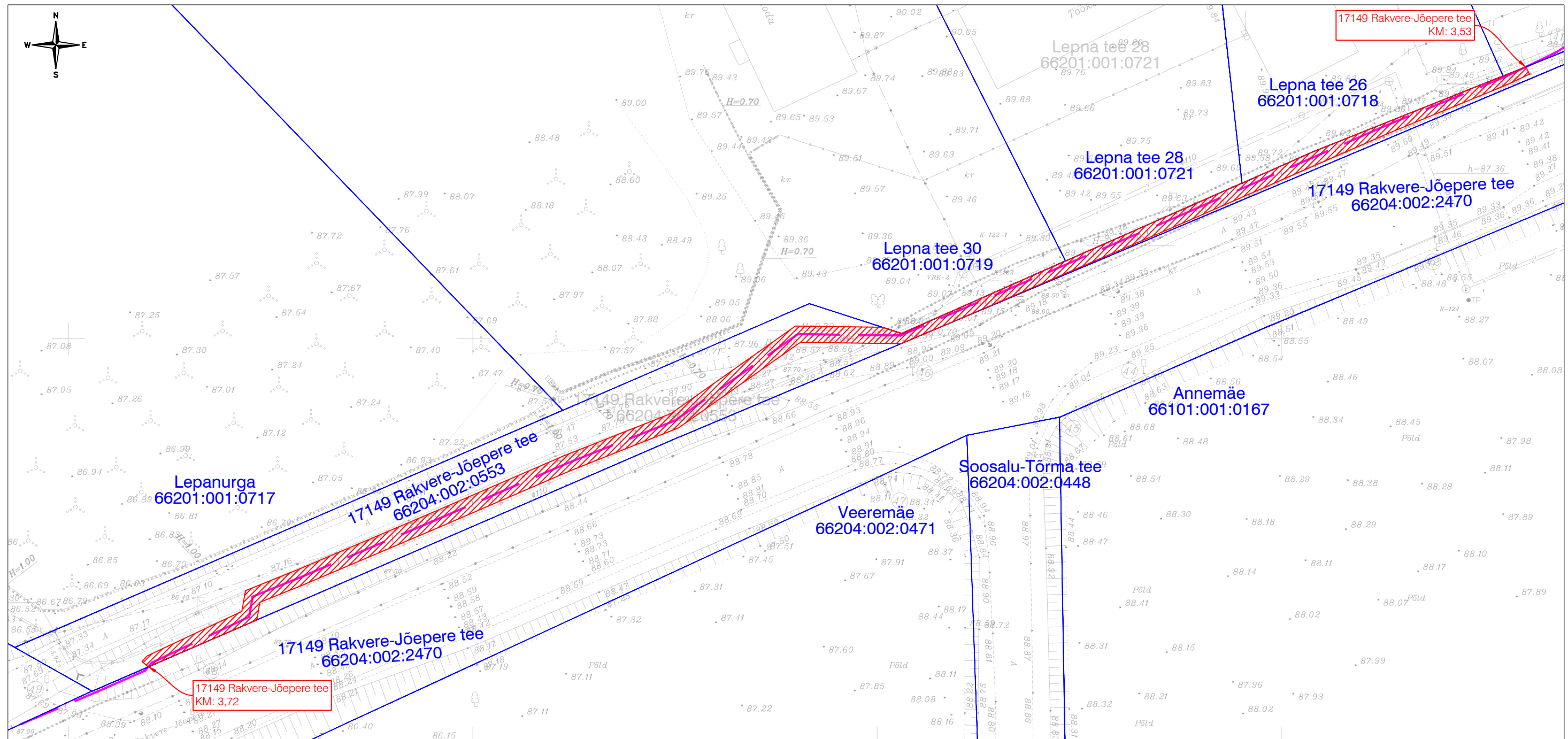

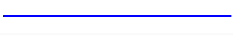



Isikliku kasutusõigusega koormatava ala plaan M 1:500
P22055B RAKVERE VALLA SIDETRASSID (II ETAPP)



Maakond: Lääne-Viru maakond
Vald: Rakvere vald
Asustusüksus: Tobia küla
Lähiaadress: 17149 Rakvere-Jõepeere tee

Tunnus: 66204:002:0553
Omandivorm: Riigiomand
Registrios: 7091850

	Kasutusõiguse ala
	Kinnistu piir
	Sidekanalisatsioon

Kaitsevöönd sidekaabli korral 1m mõlemale poole äärmistest kaablitest

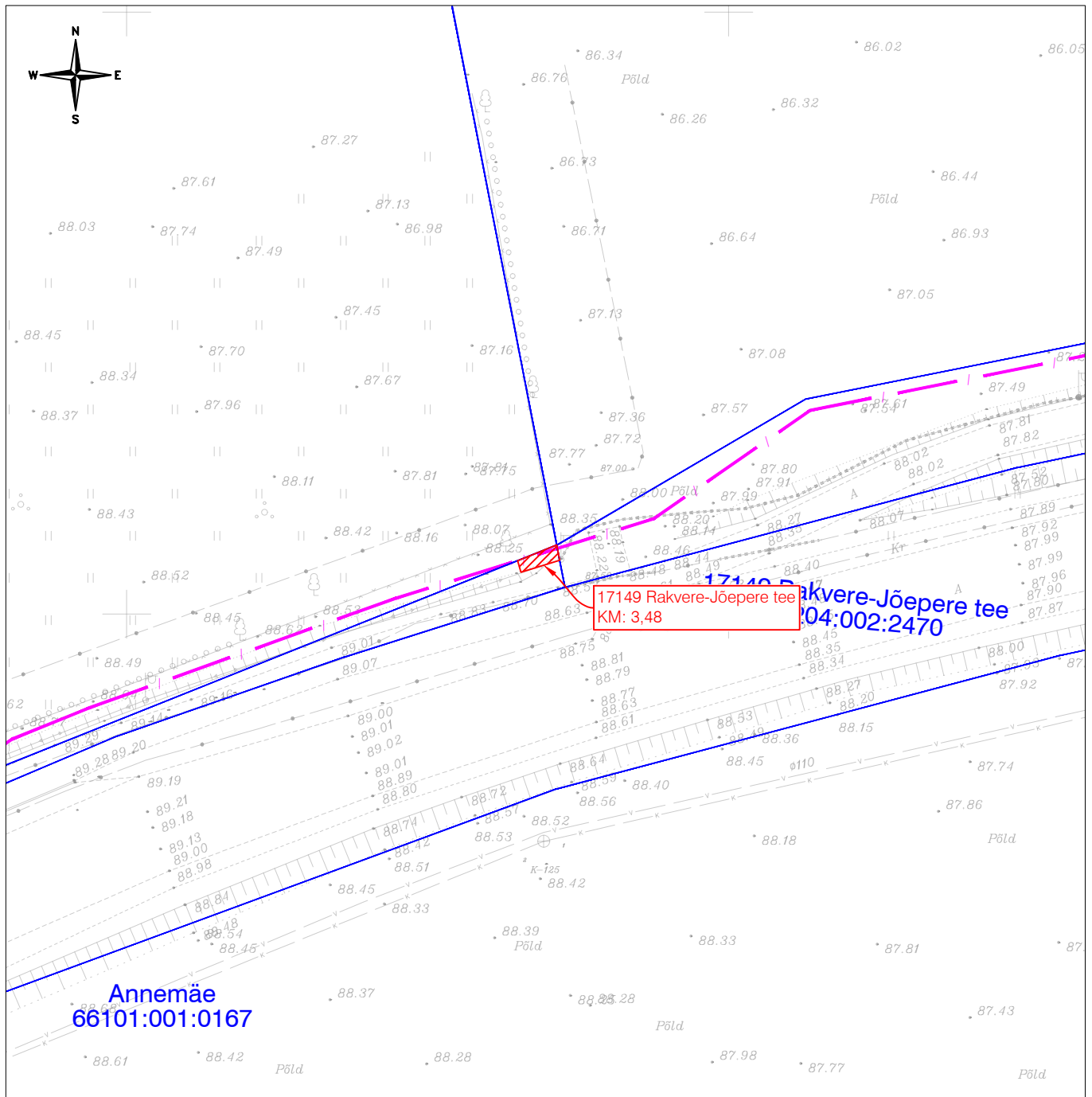
Kasutusõiguse ala [m²]: 319.2

Projekteeritava tehnovõrgu pikkus [m]: 188.6

Koostas: Peeter Turnau




Reaalprojekt OÜ projekteerija

Isikliku kasutusõigusega koormatava ala plaan M 1:500
P22055B RAKVERE VALLA SIDETRASSID (II ETAPP)



Maakond: Lääne-Viru maakond
Vald: Rakvere vald
Asustusüksus: Tobia küla
Lähiaadress: 17149 Rakvere-Jõepeere tee

Tunnus: 66204:002:0553
Omandivorm: Riigiomand
Registrios: 7091850

	Kasutusõiguse ala
	Kinnistu piir
	Sidekanalisatsioon

Kaitsevöönd sidekaabli korral 1m mõlemale poole äärmistest kaablitest

Kasutusõiguse ala [m²]: 3.9
Projekteeritava tehnovõrgu pikkus [m]: 3.5

Koostas: Peeter Turnau
Reaalprojekt OÜ projekteerija